

# NEWS



**Aus gutem Grund**

Die DISPOplus GmbH produziert als etablierte Marke seit über 40 Jahren ökologisch und qualitativ hochwertige Produkte an Produktionsstandorten im südniedersächsischen Parnen (bei Göttingen), in der Niederlausitz (Dreieck Berlin-Dresden-Leipzig) sowie in der Eifel.

Zum Lieferspektrum gehören als Klimawerkzeuge für die blaugrüne Infrastruktur wassergebundene Wegedecken (Sabalith<sup>®</sup>), Sportböden (Sabagrand & Sabagrand), hochbelastbare Rasentragschichten (Sabahum & Sabaralith), Baum-/ Pflanz- & Dachbegrünungssubstrate sowie Biofiltrationssubstrate (Cleancalith) für Schwimmteiche.

Nationale und Internationale Tennisturniere auf Grand-Slam-Niveau finden zum Beispiel alljährlich auf DISPOplus Sportböden statt, die wassergebundene Wegedecke Sabalith<sup>®</sup> widersteht zum Beispiel jeden Tag im Berliner Tiergarten Tausenden von Fahrradfahrern, das Biofiltrationssubstrat Cleancalith reinigt jeden Tag abertausende Liter Wasser im Naturschwimmbad Göttingen-Grone.



Im Rahmen einer umfassenden Kundenbetreuung bietet DISPOplus einen weitreichenden Service in Bezug auf technische Beratung, Angebote, Lieferungen sowie Unterstützung bei Ausschreibungen.

Für Beratungsgespräche und Vor-Ort-Termine, auch auf der Baustelle, stehen Ihnen unsere Ansprechpartner jederzeit gerne zur Verfügung.

Stellvertretend für das gesamte DISPOplus Team



Geschäftsf. Gesellschafter Claudius Lenz



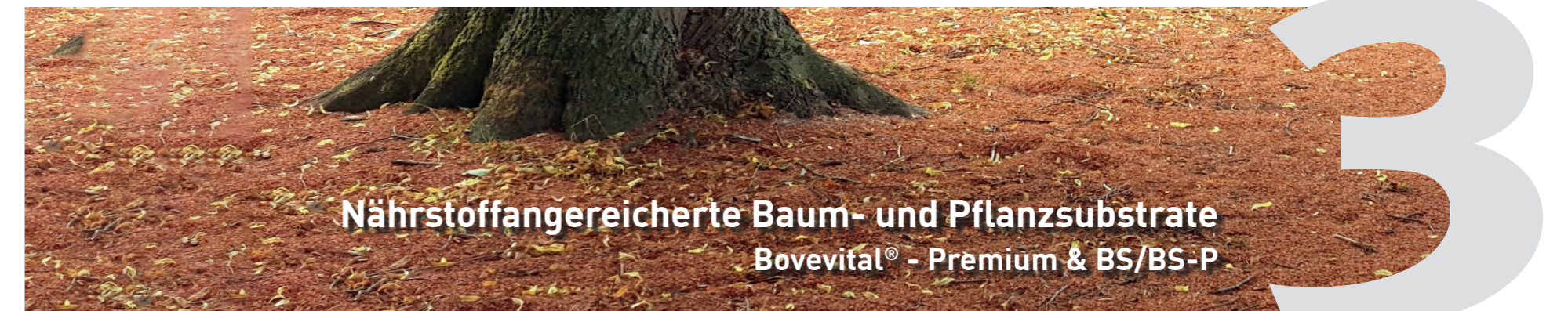
**Baustoffe für wassergebundene Wegedecken**  
Sabalith<sup>®</sup> & Sabadyn<sup>®</sup>

1



**Natürliche Baustoffe für hochbelastbare Rasentragschichten**  
Sabaralith<sup>®</sup> & Sabahum

2



**Nährstoffangereicherte Baum- und Pflanzsubstrate**  
Bovevital<sup>®</sup> - Premium & BS/BS-P

3



**Biofiltrationssubstrate für Schwimmteiche und Teichanlagen**  
Cleancalith<sup>®</sup> K-PC, P-PC & Biodephos<sup>®</sup>

4



**Bodenbeläge für Sport- und Tennisplätze**  
Sabagrand & Sabacourt

5



**Vollständiges Programm für die Dachbegrünung**  
extensiv & intensiv

6

# Baustoffe für wassergebundene Wegedecken

Sabalith® & Sabadyn

Sabalith® und Sabadyn sind wassergebundene Bodenbeläge zur unversiegelten Befestigung von Wegen und Freiflächen.

Dabei wird Sabalith® als Deckschicht optional mit der dynamischen Schicht Sabadyn kombiniert, sodass tragfähige Wegedecken entstehen, die das Regenwasser speichern und sukzessive an den Untergrund abgeben.

## Verwendung

- Fuß- und Radwege – auch im Gefälle
- Plätze und Parkanlagen – auch für Baumstandorte
- PKW-Zufahrten und -Stellplätze
- Biergärten
- Boule-Bahnen
- Schulhöfe
- u.v.m. – sprechen Sie uns an!



## Qualität und Umwelt

Wir produzieren zentral in eigenen Produktionsstätten. Für unsere Qualität stehen repräsentative Referenzen: der Spreebogen am Bundeskanzleramt, der Tiergarten Berlin, die Hafencity Hamburg, das Deutsche Eck in Koblenz, aber auch das Leipziger Messegelände, die Autostadt Wolfsburg, Zoos, wie der Zoologische Garten Berlin und ZOOM Gelsenkirchen, sowie zahlreiche Bundes- u. Landesgartenschauen.

Dies sind nur wenige Beispiele für unsere Referenzen, unter [www.dispoplus.info](http://www.dispoplus.info) finden Sie deutlich mehr. Die Herstellung und Zusammensetzung unserer Gemische unterliegen einer strengen, regelmäßigen Eigen- und Fremdüberwachung nach den relevanten Normen und Richtlinien, wie z. B. DIN 18035-5, DIN 18315, FLL-Regelwerk, Richtlinien der BBodSchV und Zertifizierung nach LAGA Z-0. Durch die Stromerzeugung mit einer eigenen Photovoltaikanlage produzieren wir nahezu CO2-neutral.

Ökologisch wertvolle Wasserkreisläufe und Bodenfunktionen im öffentlichen oder privaten Raum werden heute noch immer unterbrochen oder gestört, indem Flächen wasserundurchlässig versiegelt werden. Mit den wasserdurchlässigen Baustoffen Sabalith® und Sabadyn wird die Kanalisation entlastet, Grundwasser kann sich neu bilden und das bodennahe Kleinklima wird verbessert.



## Zusammensetzung

### Natursteine

Mischung verschiedener, hochwertiger Natursteine mit exakt abgestufter Kornfraktionierung

### Füller

Hochfunktionelle Füller (keine Ton-, Lehm- oder hydraulischen Kalkanteile)

### Mineralien

Drainierende und wasserspeichernde Mineralien

### Balance

Ideal abgestimmte Mischung gebrochener, kantig gedrungener Körnungen mit definiertem Feinanteil – frei von Recyclingmaterialien

## Vorteile

- Ideal auch für Gefälle aufgrund hoher Oberflächenscherfestigkeit
- Geringe Staubentwicklung durch hohes Wasserspeichervermögen
- Keine plastischen Verformungen und Pfützenbildungen durch hervorragende Wasserdurchlässigkeit
- Hohe Strukturstabilität auch bei Frost-Tau-Wechseln
- Lange Lebensdauer
- Hohe Umweltverträglichkeit
- Geringe Pflegekosten durch verminderten Begleitwuchs
- Vielfältige Gestaltungsmöglichkeiten und individuelle Anpassung

## Farbspektrum

Sabalith® kann standardmäßig in acht Farbvarianten ausgeliefert werden, Misch- und Sonderfarben sind möglich.



### Sabalith®

1. sandbraun
2. hell-grau
3. grau-grün
4. anthrazit
5. erdbraun
6. rot
7. gelb
8. silbergrau

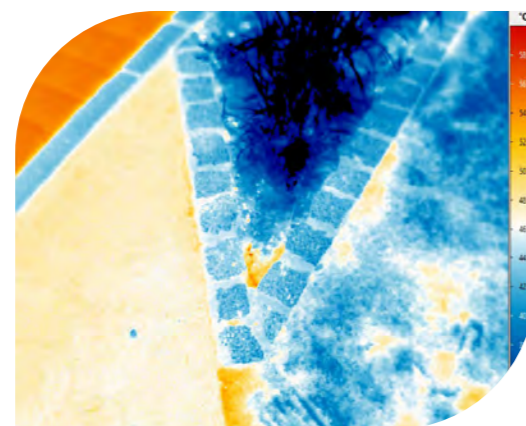
Lieferbar ab Lager, Sonderfarbmischungen auf Anfrage



## Cooler Klimabaustoff: Wassergebundene Wegedecke im Vergleich deutlich kühler



Normale Aufnahme



Aufnahme mittels Wärmebildkamera

## Aufbau einer Wegedecke



- Sabalith® Deckschicht
- Sabadyn Dyn. Schicht (optional)
- Tragschicht
- Baugrund

## Eigenschaften

	Sabalith®	Sabadyn
Oberflächenscherfestigkeit	> 78 kN/m <sup>2</sup>	> 55 kN/m <sup>2</sup>
Wasserschluckwert	> 5 x 10 <sup>-4</sup> cm/s unter Berücksichtigung der empfohlenen Einbaudichte	> 5 x 10 <sup>-3</sup> cm/s unter Berücksichtigung der empfohlenen Einbaudichte
Gefälle	je nach Bauweise bis 15 % möglich	
Frostsicherheit	Frostklasse 1 Kategorie F4 nach TL Gestein-StB-04	
Verschleißbeständigkeit	hoch	
Lieferkörnung	0/5, 0/8, 0/11, 0/16 mm	0/16 mm
Umweltverträglichkeit	uneingeschränkt auch in Trinkwasserschutzgebieten einsetzbar	
Einbaustärke	4 cm – ca. 75 kg/m <sup>2</sup>	6 cm – ca. 108 kg/m <sup>2</sup>
Einbaudichte	ca. 1,87 t/m <sup>3</sup>	ca. 1,8 t/m <sup>3</sup>

# Natürliche Baustoffe für hochbelastbare Rasentragschichten (Schotterrassen)

Sabaralith & Sabahum



Sabaralith® ist eine hochbelastbare Rasentragschicht zur unversiegelten Befestigung von unregelmäßig beanspruchten Grünflächen, wie zum Beispiel Feuerwehruzufahrten oder temporär genutzten Parkplätzen. Ergänzend zu Sabaralith® kann, um eine geschlossene Rasendecke zu erhalten, das Substrat Sabahum in einer zusätzlichen Decklage aufgebracht werden.

Sabahum kommt ebenfalls bei Sportplätzen oder anderen Rasenflächen zum Einsatz. Beide Produkte stehen für belastbare Grünflächen, die eine ökologische und optisch ansprechende Alternative zur Versiegelung darstellen.

## Qualität ist unsere Kompetenz

Wir produzieren zentral in eigenen Produktionsstätten. Für unsere Qualität stehen repräsentative Referenzen: Bundesweit werden Sportplätze von Schulen, Vereinen und Kasernen mit den Sabahum-Rasentragschichten ausgestattet.

Sabaralith und Sabahum befestigen auf ästhetisch hochwertige Weise landesweit (Feuerwehr-)Zufahrten auf öffentlichen Plätzen, Friedhöfen, Kliniken und Pflegeheimen, kommen aber auch bei Großprojekten wie Bundes- und Landesgartenschauen zum Einsatz.

Die Herstellung und Zusammensetzung unserer Gemische unterliegen einer strengen, regelmäßigen Eigen- und Fremdüberwachung nach den relevanten Normen und Richtlinien, wie z. B. DIN 18200 und DIN 18035-4, FLL-Regelwerk, Richtlinien der BBodSchV und Zertifizierung nach LAGA Z-0. Durch die Stromerzeugung mit einer eigenen Photovoltaikanlage produzieren wir annähernd CO2-neutral.

Ausgestattet mit innovativen Stabilisierungselementen sind unsere Tragschichten sogar bis zu SLW60 befahrbar.



## Verwendung Sabaralith Verwendung Sabahum

- temporär genutzte Parkplätze
- Straßenbankette
- Veranstaltungs- und Campingplätze
- Rettungswege, Versorgungs- und Feuerwehruzufahrten
- Straßenbahntrassen
- Segelflugplatz-Landepisten

- Decklage für hochbelastbare Rasentragschichten
- Sportanlagen, Fußballplätze
- Golfplätze
- öffentliche Grünanlagen
- Privatgärten



## Zusammensetzung

### Hartgesteine

Belastungsfähige, kubische Schotterstrukturen

### Natursande

Fein abgestimmte Natursande zur Erhöhung der Stabilität

### Mineralien

Offenporige Mineralien, feinkörnig mit starker luft und wasserspeichernder Wirkung

### Bioerden / Torfersatz

Wachstumsfördernde güteüberwachte Grüngutkomposte

## Vorteile

- Sehr guter Rasenwuchs
- Keine Recyclingmaterialien
- Einbaufertiges, homogenes, feinabgestimmtes Fertig-Substrat
- Langanhaltend grüne Rasenflächen durch hervorragende Wasserspeicherung
- Hohe Wasserdurchlässigkeit, dadurch keine Stauwasserprobleme, dadurch keine Wurzelfäule
- Strukturstabil und langlebig durch hohe Frost- und Verschleißbeständigkeit
- Optimaler Nährstoffgehalt durch güteüberwachte Zuschläge

## Umweltschutz

Die Umwelt zu schonen und zu schützen, ist bei der Verarbeitung unserer Produkte ein wichtiger Faktor. Leider werden heute im urbanen Raum große Flächen zu Lasten des Naturraumes wasserundurchlässig befestigt. Wertvolle ökologische Wasserkreisläufe und Bodenfunktionen werden gestört. Die vegetative, „grüne“ Oberfläche der Rasendecke von Sabaralith und Sabahum bietet eine entsiegelte und damit umweltfreundliche Alternative.

Durch das Aufbringen dieser Rasentragschichten wird zum Einen die Versickerung von Regenwasser optimal reguliert, Bodenaustausch gefördert und zum Anderen der Lebensraum für Organismen in der Bodenzone angeregt, sprich: das Kleinklima des Bodens wird verbessert. Die Auswahl von hochqualitativen Rohstoffen und der Verzicht auf Halden-, Schlacken-, und Recyclingmaterial macht die Baustoffe zu reinen Naturprodukten, die uneingeschränkt umweltverträglich sind und in Trinkwasserschutzgebieten eingesetzt werden können.

## Eigenschaften

	Sabaralith	Sabahum
Lieferkörnung	0/22 mm - andere Kornamplituden auf Anfrage	0/2 - 0/3 mm - andere Kornamplituden auf Anfrage
Farbtöne	erdbraun bis graubraun	
Wasserspeicherkapazität	> 25 Vol.-%	> 33 Vol.-%
Wasserdurchlässigkeit	> 1 x 10 <sup>-3</sup> cm/s	≥ 2 x 10 <sup>-3</sup> cm/s
pH-Wert	≈ 7,3	≈ 6,5
Anteil an organischer Bioerde	1 - 3 %	
Salzgehalt	< 150 mg/100 g	
Strukturstabilität	kornstabil und standfest	
Beständigkeit	hohe Witterungs- und Verschleißbeständigkeit	
Einbaustärke einschichtig	> 15 cm - ca. 270 kg/m <sup>2</sup>	12 cm - ca. 192 kg/m <sup>2</sup>
Einbaustärke zweischichtig	> 13,5 cm Sabaralith® unter 1,5 cm Sabahum	
Einbaudichte	1,8 t/m <sup>3</sup>	1,6 t/m <sup>3</sup>
Umweltverträglichkeit	uneingeschränkt auch in Trinkwasserschutzgebieten einsetzbar	
Pflanzenverträglichkeit/Keimung/Entwicklung	nicht geregelt	9 Punkte Stufe „sehr gut“



Bowevital ist ein nährstoffangereichertes Pflanzsubstrat zur Förderung des Feinwurzelwachstums von Bäumen und anderen Vegetationsgesellschaften. Das Substrat ist ein mineralisch-organisches Spezialgemisch und ist auf die speziellen Bedingungen von Pflanzungen im städtischen Raum angepasst. Zusätzlich bietet DISPOplus den besonderen Service, Bowevital individuell auf die Bedürfnisse unterschiedlicher Baumarten anzupassen.

### Verwendung

- Straßenbaumpflanzungen
- Baumpflanzungen auf öffentlichen Plätzen und in Parkanlagen
- Sanierung von Baumstandorten
- Regeneration beschädigter Pflanzen und Baumwurzeln

#### Premium:

- Ziergehölz-, Stauden- und Blumenpflanzungen  
z. B. auf Verkehrsinseln, in Pflanztrögen usw.



### Qualität ist unsere Kompetenz

Viele bundesweite Referenzobjekte sind ein Nachweis der hohen Leistungsfähigkeit, Ästhetik und Funktionalität unserer Vegetationssubstrate. So wurden beispielsweise überbaute Pflanzgruben in der Hamburger Hafencity oder am Wallring in Recklinghausen mit Bowevital BS und BS-P realisiert. Beete, Verkehrsinseln sowie Bepflanzungen in Park- und Klinikanlagen oder auf Firmengeländen, werden zunehmend mit Bowevital Premium umgesetzt.

Die hochwertigen mineralischen und organischen Rohstoffe von Bowevital unterliegen im Rahmen der strengen Qualitätskontrolle einer regelmäßigen Eigen- und Fremdüberwachung nach den relevanten Normen und Richtlinien, wie z. B. dem FLL-Regelwerk – „Pflanzgrubenrichtlinien“ sowie BBodSchV, LAGA Z-0 und der Bundesdüngemittelverordnung. Durch die Stromerzeugung mit unserer eigenen Photovoltaikanlage produzieren wir annähernd CO2-neutral.



### Zusammensetzung

#### Hartbrandklinker

Neue, hochwertige, offenporig gebrannte Tone mit einer Porosität, kein Recyclingmaterial oder anhaftende Fremdstoffe

#### Naturstein

Drainierende und stabilisierende Mineralien

#### Torfersatz

Speziell ausgewählte und überwachte Komposte aus Grünschnitt

#### Sande

Fein abgestimmte Spezialsande zur Erhöhung der Stabilität

### Vorteile

- Hohe Nährstoff- & Wasserspeicherung
- Hohe Standfestigkeit der Bäume durch gute Wurzelbildung
- Keine Staunässe & Verkrustungen, kein Verschlämmen bei Regen durch gute Drainagefähigkeit
- Zuverlässige Wasserversorgung in Trockenperioden
- Hohe Witterungsbeständigkeit auch bei Frost
- An Baumart angepasster pH-Wert
- Verminderung von Schäden an Pflaster, Asphalt & Randborden
- Geringe Pflege- & Sanierungskosten durch lange Gießintervalle & lange Lebensdauer

### Umweltschutz

Die stadtplanerische Bedeutung von Grünanlagen als belebendes Element in zunehmend bebauten und infrastrukturell ausgelasteten Umgebungen wächst.

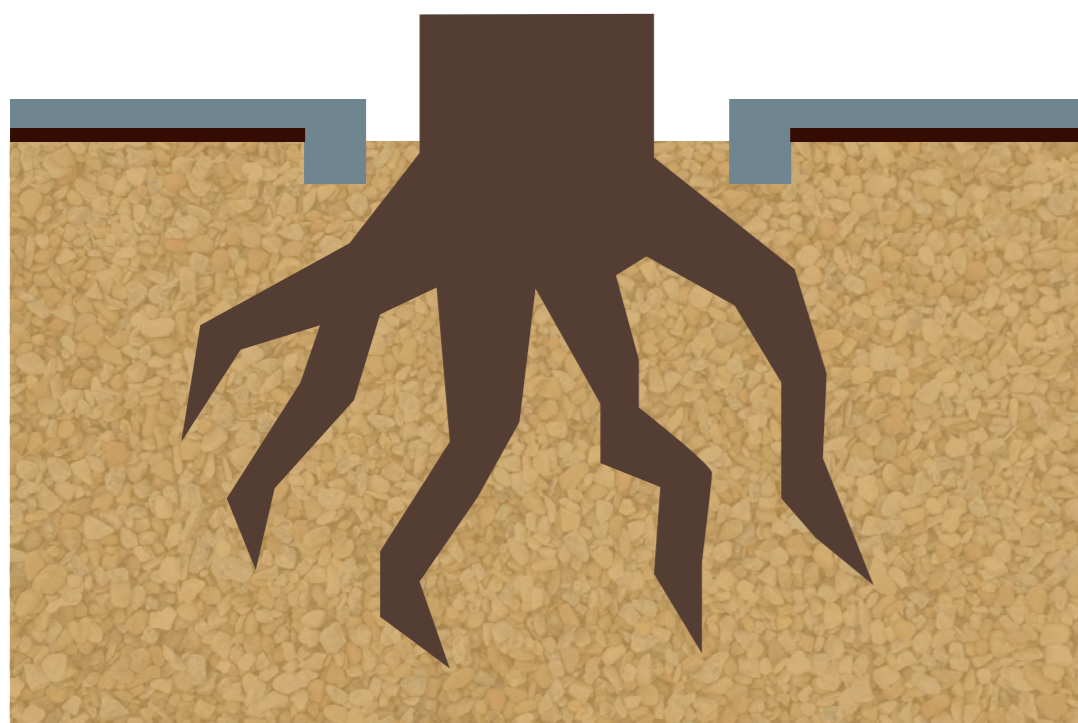
Um dennoch ein grünes Stadtbild umweltgerecht und nachhaltig umsetzen zu können, gibt es Bowevital: Das Substrat wird ohne Einsatz von Halden-, Schlacken- und Recyclingmaterial produziert. Zusammengesetzt aus Naturgesteinen und offenporigen, mineralischen Inhaltsstoffen sowie neuen Ziegelrohstoffen ist es schadstofffrei, dadurch uneingeschränkt umweltverträglich und auch in Trinkwasserschutzgebieten einsetzbar.



### Eigenschaften

	Bowevital Premium	Bowevital BS/BS-P
Lieferkörnung	0/8 mm - Sonderkörnungen auf Anfrage	0/16 mm (FLL konform) - Sonderkörnungen auf Anfrage
Einsatzgebiet	Ziergehölz-, Stauden- und Blumenpflanzungen	Baumpflanzungen
Farbtöne	erdbraun bis rötlich	
Wasserspeicherkapazität	> 33 vol.-%	
Wasserdurchlässigkeit	> 1 x 10 <sup>-5</sup> m/s	
Gesamtporenvolumen	> 40 vol.-%	
Luftkapazität	bei max. Wasserkapazität: > 10 vol.-%	
Strukturstabilität	hoch	
pH-Wert	7 - 8 Premium-P/BS-P: 6 - 7	
Nährsalzanteil	gering (gemäß FLL)	
Überbaubarkeit	nicht geregelt	unterbaufähig/überbaubar, für Pflanzgrubenbauweise I und II gem. FLL-Regelwerk
Einbaudichte	1,25 t/m <sup>3</sup> (Schüttdichte: 1 t/m <sup>3</sup> )	1,5 t/m <sup>3</sup> (Schüttdichte: 1,25 t/m <sup>3</sup> )
Umweltverträglichkeit	uneingeschränkt auch in Trinkwasserschutzgebieten einsetzbar	

### Funktionsweise - Substrat / Vegetationstragschicht mit Verzahnung zum Baugrund



Im Stadtbild ergeben sich häufig widrige Wachstumsbedingungen: Pflanzgruben in Fußgängerzonen werden häufig zu klein dimensioniert und zusätzlich mit Platten oder Pflaster überbaut.

Die so bedrängten Pflanzenwurzeln brauchen Substrate, die gute Verdichtbarkeit und bessere Tragfähigkeit gewährleisten, ohne den Wasser- und Lufthaushalt zu stören. Dafür ist Bowevital entwickelt und zertifiziert worden: Offenporige Gesteins- und Ziegelanteile regulieren die Wasserzufuhr optimal und liefern ideale Wuchsbedingungen.

Für einen optimalen Baum- und Pflanzgrubenverbau mit Lastabtragung und Wurzelfreiraum gemäß nat. / internat. Regelwerken empfehlen wir flexible Systemlösungen, zum Beispiel durch Wurzelkammersysteme oder im Rahmen des Stockholmer Modells.



# Biofiltrationssubstrate für Schwimmteiche / Teichanlagen

Cleancalith K-PC, P-PC & Biodephos

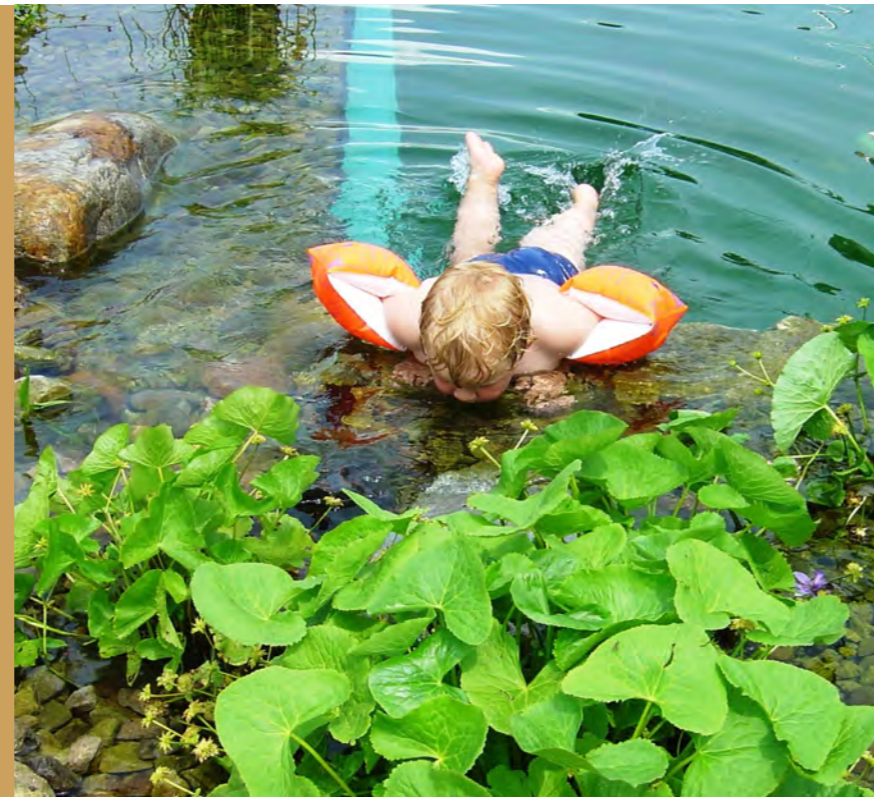


Cleancalith ist ein hochwirksames, vollbiologisches Mineralgemisch zur Reinigung und Stabilisierung von Teichwasser. Biodephos ist ein hochleistungsfähiger Phosphatadsorber.

Diese Biofiltrationssubstrate sorgen für ein sauberes, hygienisch einwandfreies Badevergnügen – und das auf ökologische Weise ohne Chlor und sonstige Chemikalien.

## Verwendung

- Schwimmteiche/Naturpools
- Gartenteiche
- Badeseen
- natürliche Wassertretanlagen
- aquatische Tieranlagen
- u.v.m. – sprechen Sie uns an!



## Qualität und Umwelt

Wir produzieren zentral in eigenen Produktionsstätten. Für unsere Qualität stehen repräsentative Referenzen: So wurde Cleancalith deutschlandweit in über 25 Prozent aller kommunalen Großanlagen und mehreren tausend privaten Schwimmteichen verbaut.

Auch namhafte Firmen wie Adidas und Bosch setzen auf Cleancalith für ihre Teichanlagen. Die Herstellung und Zusammensetzung unserer Substrate unterliegen einer strengen, regelmäßigen Eigen- und Fremdüberwachung nach den relevanten Normen und Richtlinien, wie z. B. DIN 18200, Umweltverträglichkeitsprüfung, FLL-Regelwerken, Richtwerten der BBodSchV und LAGA Z-0. Durch die Stromerzeugung mit einer eigenen Photovoltaikanlage produzieren wir annähernd CO2-neutral.

Naturschwimmteiche liegen im Trend: Als Schwimmteich bzw. Naturpool hinterm Haus oder als öffentliches Freibad sind sie die kostengünstige und ökologisch wertvolle Alternative zu herkömmlichen Swimmingpools.

Statt aufwändiger Wasseraufbereitungsanlagen und teurer Chemikalien erfolgt die Reinigung des Wassers im Naturteich allein durch den Pflanzenfilter mit dem Biofiltrationssubstrat Cleancalith. Die hohe Reinigungsleistung wird durch zahlreiche Kontrollen und Analysen immer wieder bestätigt.



## Cleancalith

- Biokatalysator
- Gesteinsanteile unterschiedlicher geologischer Herkunft
- adaptierte Calcium- und Magnesiumcarbonate
- Stickstoff-koppelfähige Mineralien
- offene porige Mineralien
- phosphatbindende Mineralien

## Cleancalith P-PC

- gröbere Körnung, vorzugsweise für private Schwimmteiche und Naturpools
- 0 – 22 mm Körnung (weitere Körnungen möglich)

## Biodephos

- hocheffizienter Phosphatadsorber
- Eisenoxihydrat
- temperaturstabil
- gewaschen, abriebfest, sterilisierbar
- Bindung mit hohen Beladepkapazitäten
- irreversible Bindung von Phosphaten

## Cleancalith K-PC

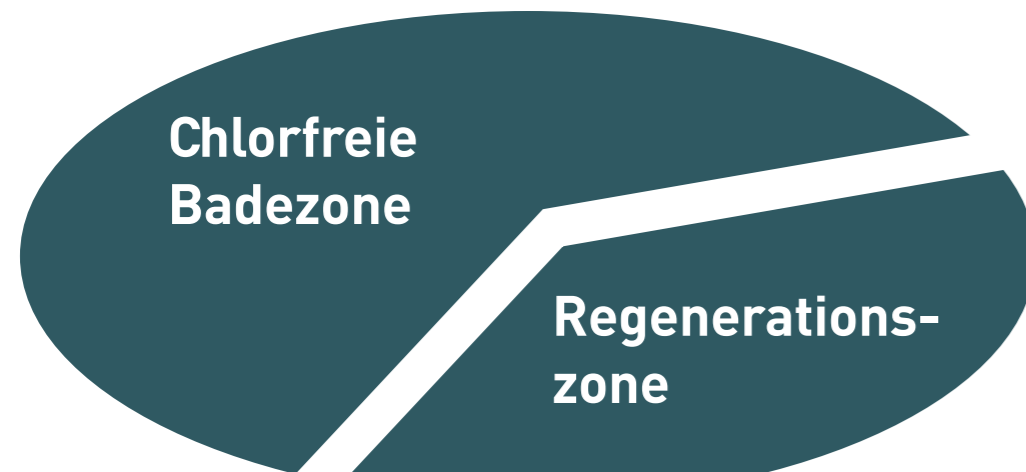
- feinere Körnung, vorzugsweise für kommunale Anlagen
- 0,5 – 8 mm Körnung (weitere Körnungen möglich)



## Funktionsweise des Biofilters

In der Regenerationszone wird die Reinigung des Wassers vorgenommen: Cleancalith übernimmt hier die Rückhaltung und Klärung von überschüssigen Nährstoffen und pathogenen Keimen.

Cleancalith filtert und adsorbiert, reguliert den pH-Wert, die Härtegrade und andere Parameter des Wassers. Außerdem ermöglicht und fördert Cleancalith die Ansiedlung von Biofilmen, die schädliche Keime reduzieren bzw. eliminieren. Auf diese Weise wird das Wasser biologisch gereinigt.



## Vorteile

- Biologisches Gleichgewicht
- Stabilisierung des pH-Wertes
- Dauerhaft hohe Wasserdurchlässigkeit
- Hygienisierung durch Elimination von pathogenen Keimen
- Große innere und äußere Oberflächen
- Anpassung der Körnung nach Kundenwunsch möglich
- Klares Wasser durch geringe Algenbildung
- Temporäre Bindung von Sauerstoff und Nährstoffen und Verfügbarmachung für Pflanzen
- Reduzierung von überschüssigen Nährstoffen

## Eigenschaften

	Cleancalith	Biodephos
Struktur	große innere und äußere Oberflächen	
	evaluierbare Phosphormenge: ≤ 5 mg P/kg	Beladepkapazität Phosphat: > 0,9 % (M/V)
Durchlässigkeit	hoch (kf bis zu 10-2 m/s)	hoch
Lieferkörnung	0,5/8 oder 0/22 mm (weitere Körnungen möglich)	2/4 mm
Schüttdichte	1,58 t/m <sup>3</sup>	ca. 1 kg/l je nach Trocknungsgrad
Frostbeständigkeit	hoch	
Einbaustärke	abhängig von der Bauart und Anforderung	
Filtergeschwindigkeit	abhängig von der Bauart und Anforderungen	ca. 10 bis 15 m/h
pH-Wert	leicht sauer bis schwach alkalisch (6,0 – 7,5)	-
Umweltverträglichkeit	uneingeschränkt auch in Trinkwasserschutzgebieten einsetzbar	

# 5 Bodenbeläge für Sport- und Tennisplätze

## Sabagrand & Sabacourt



Sportflächen sind hoch beanspruchte Flächen, die belastbar sein, aber auch eine hohe Scherfestigkeit und Ebenheit vorweisen müssen. Die DISPOplus GmbH ist der Spezialist für äußerst stabile, wassergebundene Sportbeläge. Mit den Produkten Sabagrand® und Sabacourt® liefert DISPOplus zwei verschiedene mineralische Materialien aus, die aufgrund der perfekt aufeinander abgestimmten Körnung die Feuchtigkeit des Bodens regulieren und Sportflächen damit dauerhaft bespielbar machen.

### Verwendung Sabagrand

- wassergebundener Sportbodenbelag für Laufbahnen und Spielfelder
- verschiedene Hartgesteine
- offenporige Mineralien
- öffentliche Grünanlagen
- kein Recyclingmaterial

### Verwendung Sabacourt

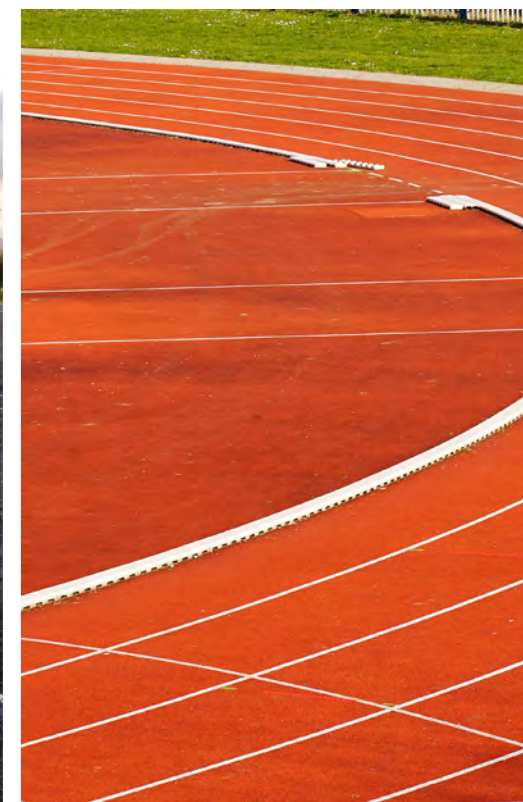
- wassergebundener Sportbodenbelag für die speziellen Anforderungen von Tennisplätzen
- neues Klinker- und Ziegel-basiertes Material
- hohe Verschleißbeständigkeit und Wasserdurchlässigkeit

### Qualität ist unsere Kompetenz

Wir produzieren zentral in eigenen Produktionsstätten. Für unsere Qualität stehen repräsentative Referenzen: National, aber auch international ist der DISPO-Tennisand einer der am häufigsten verwendeten Tennisbeläge. Zahlreiche internationale ATP-Turniere, wie der Porsche-Cup in Stuttgart, Davis-Cup-Spiele oder Trainingslager der Tennisnationalmannschaften wurden mit Sabacourt® ausgestattet.

Die Verwendung hochwertiger, ausgewählter Rohstoffe führt zu einer längeren Lebensdauer von Sport- und Tennisplätzen. So werden die Unterhaltungs- und Pflegekosten deutlich gesenkt.

Die Herstellung und Zusammensetzung unserer Gemische unterliegen einer strengen, regelmäßigen Eigen- und Fremdüberwachung nach den relevanten Normen und Richtlinien, wie z. B. DIN 18035-5, DIN 18200, FLL-Regelwerk, Richtlinien der BBodSchV und Zertifizierung nach LAGA Z-0. Durch die Stromerzeugung mit einer eigenen Photovoltaikanlage produzieren wir annähernd CO2-neutral.



### Herstellung

An ihren Produktionsstandorten hat die DISPOplus GmbH vor über 40 Jahren begonnen, mit Prallbrechern hochwertige Sportbeläge mit abgestimmten Körnungen herzustellen. Für das weltweit anerkannte Ziegelmehl Sabacourt® werden ausschließlich neuwertige Rohstoffe aus der Ziegelindustrie verarbeitet. Für Sabagrand® werden verschiedene Hartgesteine und offenporige Mineralien in einem besonderen Fertigungsverfahren gebrochen und zu einer reflexionsfreien Mischung perfektioniert.



### Vorteile

- Hohe Verschleiß- und Frostbeständigkeit
- Ideal für Neubau und Überholungsarbeiten
- Hohe Wasserdurchlässigkeit und -speicherkapazität
- Hohe Scherfestigkeit für optimale Bindung der Deckschicht
- Gleichbleibende Qualität durch moderne Produktionsanlagen
- Frei von Recyclingmaterial
- Sehr hohe Stabilität und Tragfähigkeit (auch bei Frost-Tau-Wechsel)
- Gutes sportfunktionelles Verhalten, das Ermüdungserscheinungen verringert
- Naturprodukt, frei von gesundheitsschädlichen Stoffen

### Verwendung Sabagrand

- Wassergebundener Sportbodenbelag für Laufbahnen und Spielfelder
- Öffentliche Grünanlagen
- Verschiedene Hartgesteine
- Offenporige Mineralien
- Kein Recyclingmaterial

### Sabacourt

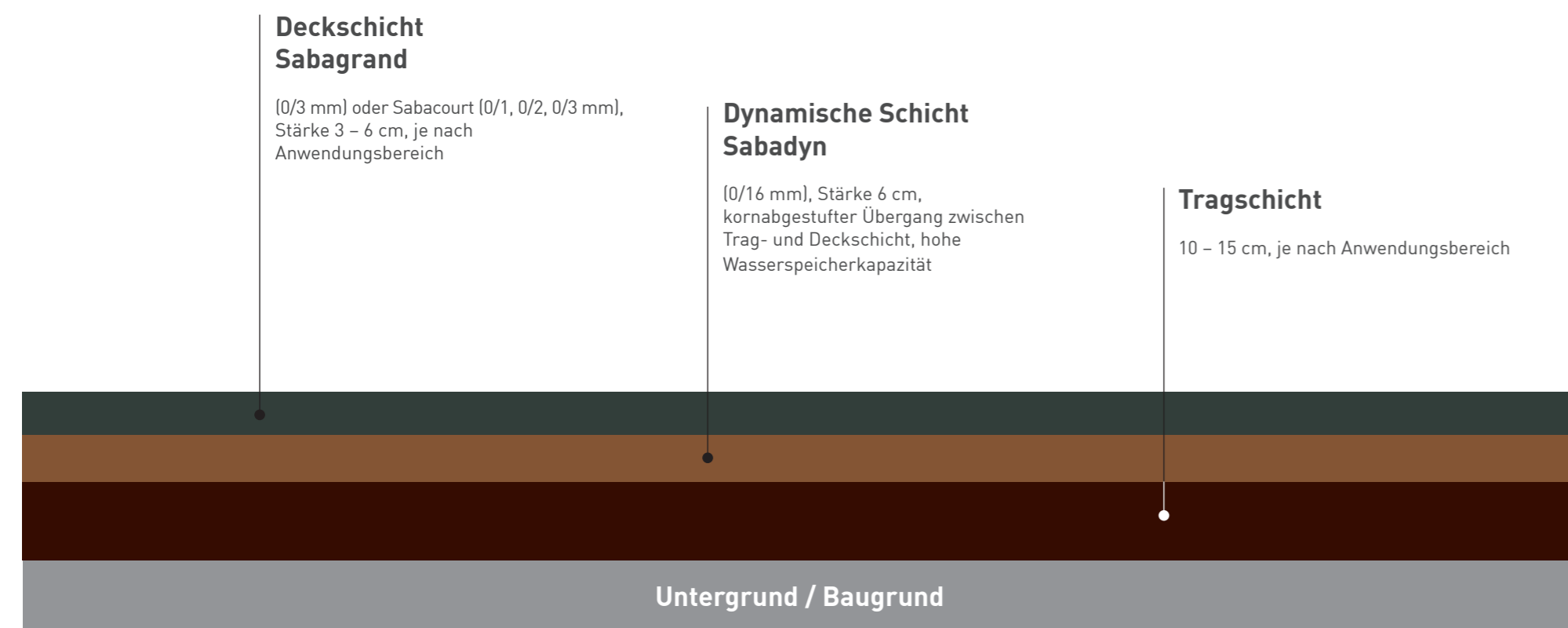
- Wassergebundener Sportbodenbelag für die speziellen Anforderungen von Tennisplätzen
- Neues Klinker- und Ziegelbasiertes Material
- Hohe Verschleißbeständigkeit und Wasserdurchlässigkeit

### Farbspektrum

- Sabagrand**
  - Rot
  - Gelb und Hellgrau lieferbar ab Lager, Farbmischungen auf Anfrage
- Sabacourt:**
  - Rot



### Aufbau einer Sportfläche



### Eigenschaften

	Sabagrand	Sabacourt
Lieferkörnung	0/3 mm	0/1, 0/2, 0/3 mm
Farbtöne	rot, gelb, hellgrau (andere auf Anfrage)	leuchtend rot
Wasserdurchlässigkeit	≥ 1,0 x 10 <sup>-3</sup> cm/s	> 4 x 10 <sup>-4</sup> cm/s
Verschleißbeständigkeit	sehr hohe Frost- und Verschleißbeständigkeit	
Scherfestigkeit der Oberfläche	≥ 50 kN/m <sup>2</sup>	> 55 kN/m <sup>2</sup>
Scherfestigkeit der Oberfläche	4 cm – ca. 75 kg/m <sup>2</sup>	2,5 cm – ca. 40 kg/m <sup>2</sup> , ca. 28 t pro Tennisplatz
Einbaudichte	1,87 t/m <sup>3</sup>	1,68 t/m <sup>3</sup>
umweltverträglichkeit	uneingeschränkt auch in Trinkwasserschutzgebieten einsetzbar	

# 6

## Dachbegrünung: extensiv, intensiv DurchDACHt: das perfekt aufeinander abgestimmte Programm für die natürliche Klimaanlage auf dem Dach aus einer Hand

Grühdächer verfügen über eine lange Jahre stark unterschätzte Bedeutung sowohl für die blaue als auch für die grüne Infrastruktur, insbesondere im urbanen Klimakontext.

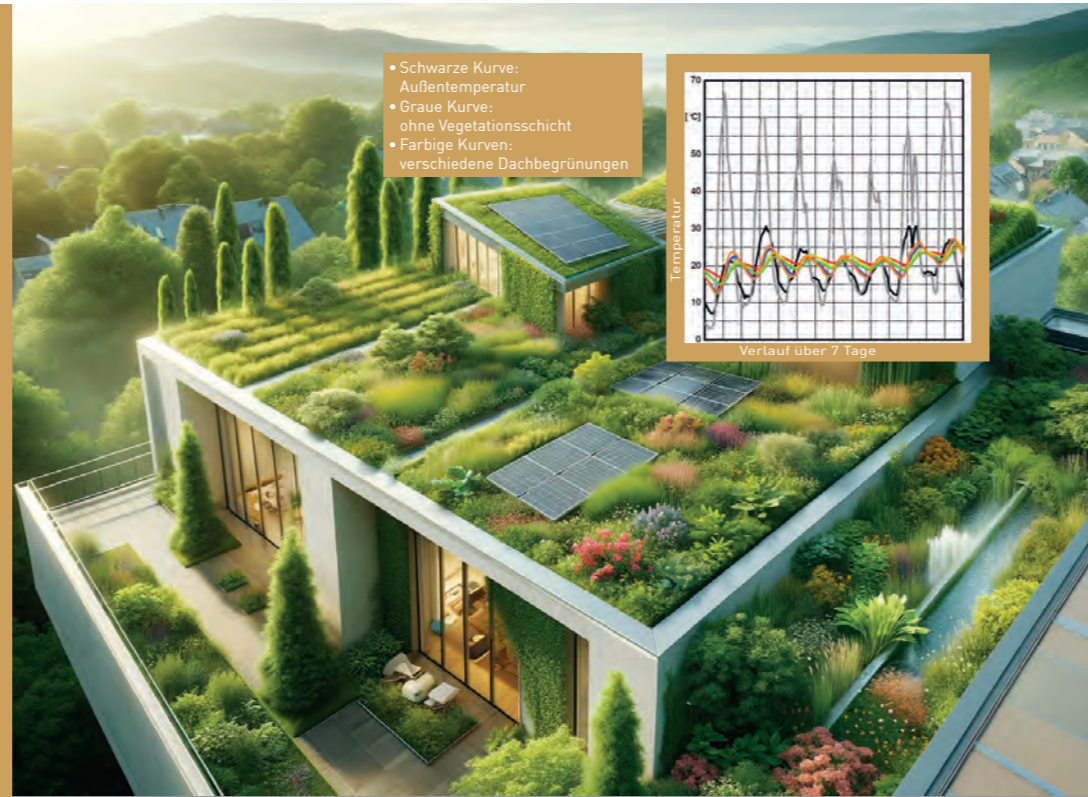
Durch eine extensive oder intensive Begrünung entstehen aus eigentlich versiegelten Dachflächen wieder wichtige Regenwasser-Rückhaltungen und -Speicher mit vielen klimatischen Zusatznutzen.

Die bestehenden, zentralen Kanalisationssysteme werden so gerade vor dem Hintergrund zunehmender Flächenversiegelung und häufiger werdender Starkregenereignisse entlastet.

Ebenso stellt die Dachbegrünung in ihrer gesamten Struktur auch eine energiesparende Isolierschicht dar, die im Sommer vor Hitze-Strahlung schützt und im Winter dazu beiträgt, die Wärme im Gebäude zu halten. Zudem ist die eigentliche Dachfläche gegen Wettereinflüsse und extreme Temperaturschwankungen geschützt - die Lebensdauer wird verlängert.

Die Bepflanzung, egal ob extensiv, intensiv oder sogar in Form von Roofgardening oder Roof-farming, trägt zur CO<sub>2</sub>-Reduzierung sowie zur Bindung von Luftschadstoffen und von Feinstaub bei. Zudem sorgt die Verdunstung des gespeicherten Wassers für einen Kühlungseffekt und für eine höhere Luftfeuchtigkeit in der Stadt.

Durch eine Vielzahl begrünter Dachflächen, gerade im urbanen Umfeld, kann das innerstädtische Klima und somit der Wohnwert nicht nur für Menschen deutlich verbessert werden, es entstehen auch Lebensräume für eine breite Artenvielfalt geschützter Flora und Fauna.



# WEGEBAUER

## 1 + 1 = 10! garantiert!

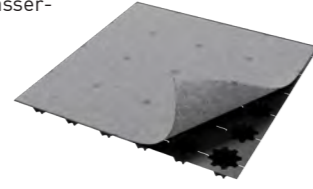


### DISPOplus Klimabaustoffe für die Dachbegrünung

#### DISPOplus/Eco PlantoDrain Noppenbahnen

Drainage-/Speicherbahnen für die extensive und einfache intensive Dachbegrünung aus HDPE mit abflussverzögernder und wasserspeichernder Drosselstruktur

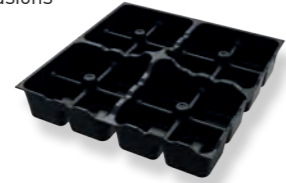
- 8 / 20 / 25 mm Aufbauhöhe
- Wasserspeichervolumen bis zu 8 l/m<sup>2</sup> (je nach Ausführung)
- Druckfestigkeit 150 - 250 kN/m<sup>2</sup> (je nach Ausführung und Verbau)



#### DISPOplus/Eco PlantoDrain Platten

Drainage-/Speicherplatten für intensive Dachbegrünung aus regeneriertem, witterungsbeständigem, hochschlagfestem Polystyrol mit abflussverzögernder, wasserspeichernder Drosselstruktur und abgenenkten Diffusionsöffnungen sowie unterseitigem Mehrrichtungskanalensystem

- 25 / 40 / 60 mm Aufbauhöhe
- Wasserspeichervolumen 11,8 - 30,45 l/m<sup>2</sup> (je nach Ausführung)
- Druckfestigkeit unverfüllt 122 - 338 kN/m<sup>2</sup>, verfüllt bis zu 1320 kN/m<sup>2</sup>



#### DISPOplus/Sabarooft Extense & Intense

DISPOplus® verfügt über ein umfassendes Angebot nährstoffangereicherter Pflanzsubstrate als Vegetationstragschicht für die Dachbegrünung. Die Pflanzsubstrate Sabarooft Extense und Intense sind mit ihrer inhaltstofflichen Auslegung explizit für die extensive, einfache intensive und intensive Dachbegrünung ausgelegt. Dabei sind sie auch für den Mehrschichtaufbau (Ober-/ Untersubstrat) rezeptierbar.



Sabarooft Intense



Sabarooft Extense

#### Komponente 1:

- DISPOplus® Material-Qualität,
- das Material-Spektrum sowie
- die Material-Kombination

#### Komponente 2:

- die Einbau-Expertise,
- das Know-How um die Ausführung
- und das richtige Werkzeug



#### → 10 Jahre Funktionsgewährleistung

auf alle, aus diesen Komponenten angelegten, wassergebundenen Plätze und Wege.

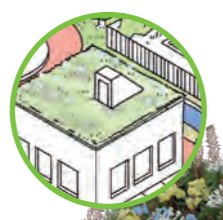
→ **einzigartiges Konzept:** ein auf die individuelle Benutzungsintensität des Weges und auf Ihren Qualitätsanspruch abgestimmter Wartungsvertrag garantiert, dass Sie sich als Kunde mit dieser Wegedecke für die nächsten 10 Jahre nicht mehr beschäftigen müssen und somit Ihre eigenen Personalressourcen schonen. Leistungsbestandteile des Vertrags sind die Oberflächenpflege, die mechanische Entkrautung, Laubentfernung, Oberflächenverbesserungen sowie das Aussieben von Fremdkörpern und Verunreinigungen aus der Deckschicht.

Ihr zertifizierter Garant für nachhaltig angelegte, wassergebundene Fuß- und Radwege, Wirtschaftswege sowie Erholungsflächen. Mehr Informationen unter [www.diewegebauer.de](http://www.diewegebauer.de)



### Aufbau- & Konzept-Beispiele ökologischer Dachbegrünungen mit DISPOplus Komponenten

- 1 Vegetationsschicht  
• DISPOplus/Plants Sedum
- 2 Vegetationstragschicht  
• DISPOplus/Saba®Roof  
• DISPOplus/Saba®Wool
- 3 Filterschicht  
• DISPOplus/Fleece
- 4 Drän-/ Retentions-/ Kapillarschicht  
• DISPOplus/Eco PlantoDrain
- 5 Schutzschicht  
• DISPOplus/Fleece
- 6 Gleitschicht  
• DISPOplus/Seal Slide
- 7 Durchwurzelungsschutzschicht  
• DISPOplus/Seal Protect



Extensive Begrünung



Einfache Intensivbegrünung



Intensive Begrünung mit Retention

DISPOplus Komponenten



# DISPOplus Referenzen



Baustoffe für wassergebundene Wegedecken  
Sabalith® & Sabadyn®

1



Natürliche Baustoffe für hochbelastbare Rasentragschichten  
Sabaralith® & Sabahum

2



Nährstoffangereicherte Baum- und Pflanzsubstrate  
Bovevital® - Premium & BS/BS-P

3



Biofiltrationssubstrate für Schwimmteiche und Teichanlagen  
Cleancalith® K-PC, P-PC & Biodephos®

4



Bodenbeläge für Sport- und Tennisplätze  
Sabagrund & Sabacourt

5



Vollständiges Programm für die Dachbegrünung  
extensiv & intensiv

6



**DISPO<sup>®</sup>plus**

DISPOplus GmbH  
Hauptstraße 65-67  
D-37176 Parenzen

Sitz der Gesellschaft  
Lockweg 83  
D-59846 Sundern

Fon +49 5503 8052-0  
info@dispoplus.info  
www.dispoplus.info